

Oferta inwestycyjna nr 1

Lokalizacja	Rokitnica. Gmina Złotoryja, Powiat Złotoryjski ok. 9 km od centrum miasta Złotoryi.
Właściciel	Gmina Złotoryja Al. Miła 4 59-500 Złotoryja tel. + 48 (76) 878 87 00, + 48 (76) 878 87 19 fax + 48 (76) 878 87 16 E-mail: gminazlotoryja@zlotoryja.com.pl Internet: www.zlotoryja.com.pl BIP: http://bip.zlotoryjag.dolnyslask.pl
Status prawny	Własność
Obszar do zagospodarowania	5 działek niezabudowanych o powierzchni od 0,1013 ha do 0,1455 ha. Przewidziane do zagospodarowania działki w miejscowym planie zagospodarowania przestrzennego gm. Złotoryja położone są w jednostce planistycznej oznaczonej symbolem A.1 MN,U,P i częściowo w jednostce planistycznej oznaczonej symbolem KUd ½. Przeznaczenie: podstawowe - zabudowa mieszkaniowo-usługowa, dopuszczalne – drobna wytwórczość i składy o małym stopniu uciążliwości.
Spodziewane restrykcje nałożone na sprzedaż	Nieruchomości nie są obciążone prawami osób trzecich i nie są przedmiotem zobowiązań. Działki posiadają zgodę na przeznaczenie gruntów rolnych na cele nierolnicze. W ich skład wchodzi grunty IIIa, IVa, V klasy bonitacyjnej. Grunty IV i V klasy bonitacyjnej są zwolnione z opłat za wyłączenie gruntów z produkcji rolnej.
Uzbrojenie terenu:	
Energia elektryczna	– dopuszcza się budowę stacji słupowej lub miejskiej oraz dowiązanie linią kablową lub napowietrzną do istniejącej linii średniego napięcia 20kV L-245
Woda	- zaopatrzenie z wiejskiego wodociągu
Gaz	- docelowe zaopatrzenie w gaz przewodowy, poprzez włączenie do projektowanej sieci gazociągów średniego ciśnienia
Ścieki	- odprowadzenie do istniejącej wiejskiej sieci kanalizacyjnej
Grunty	- niezabudowane, klasy: R III a, R IV a, R V.
Dostępność komunikacyjna	– około 9 km od centrum miasta Złotoryi, - teren położony przy drodze powiatowej nr 20576 oraz drodze gminnej nr 008513 D, - autostrada A4 (wschód-zachód) – 10 km od obszaru, - stacja kolejowa przeładunkowa – Złotoryja, - lotnisko krajowe i międzynarodowe – Wrocław 80 km, - Zgorzelec (granica polsko-niemiecka) – ok. 70 km, Warszawa – ok. 440 km

Mapa poglądowa z zaznaczonym obszarem do sprzedaży.



Obrob: Rokitnica


KOPIA MAPY ZASADNICZEJ

A.m. 452.331.194; 452.331.201;

452.331.192; 452.331.203

Skala: 1:1000



 - DZIAŁKI BĘDĄCE PRZEDMIOTEM SPRZEDAŻY

Oferta inwestycyjna nr 2

Lokalizacja	miejsowość Ernestynów, obręb Gierałtowiec,. Gmina Złotoryja, Powiat Złotoryjski ok. 10 km od centrum miasta Złotoryi.
Właściciel	Skarb Państwa - Agencja Nieruchomości Rolnych, Oddział Terenowy we Wrocławiu, ul. Mińska 60, 54-610 Wrocław
Status prawny	Własność
Obszar do zagospodarowania	14,74 ha, teren płaski, niezabudowany. Planowany do zagospodarowania obszar w miejscowym planie zagospodarowania przestrzennego gm. Złotoryja położony jest w jednostce planistycznej oznaczonej symbolem C.1 P – tereny przemysłowe i częściowo w jednostce planistycznej oznaczonej symbolem KUD ½ - tereny dróg dojazdowych. Istnieje możliwość dokonania podziału nieruchomości na działki o powierzchni nie mniejszej niż 0,20 ha jak również łączenia dwóch lub więcej działek w celu zwiększenia powierzchni inwestycji. Teren zgłoszony do objęcia granicami Legnickiej Specjalnej Strefy Ekonomicznej.
Spodziewane restrykcje nałożone na sprzedaż	Obowiązek uzyskania decyzji na wyłączenie gruntów z produkcji rolnej.

Uzbrojenie terenu:

Energia elektryczna – zasilanie istniejącego i projektowanego zainwestowania w energię elektryczną z istniejących sieci elektroenergetycznych, stacji transformatorowych lub z projektowanych sieci i stacji na warunkach określonych przez przedsiębiorstwo energetyczne.

Woda - zaopatrzenie z istniejącego wodociągu wiejskiego.

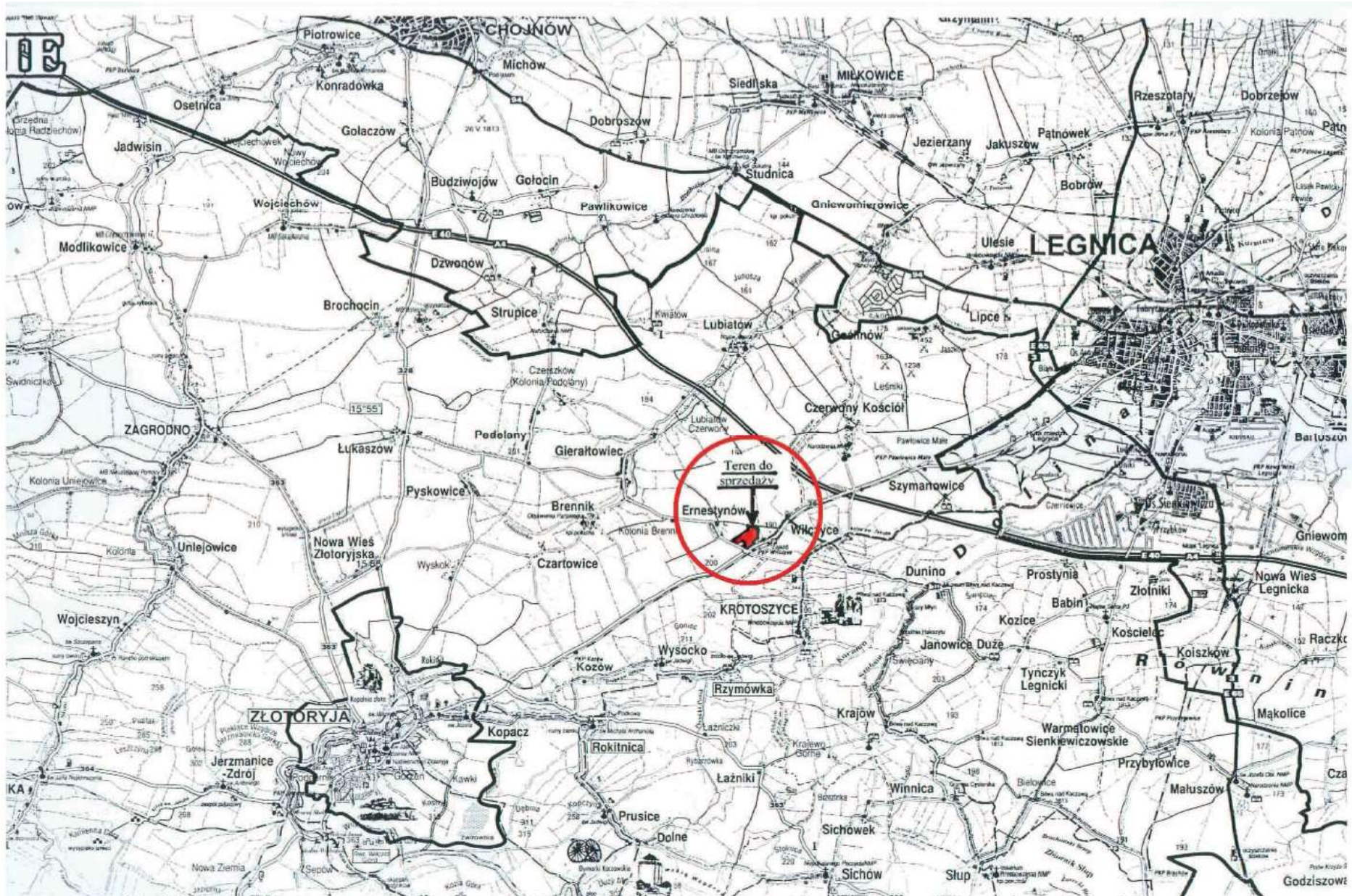
Gaz - zaopatrzenie w gaz z wiejskiego gazociągu

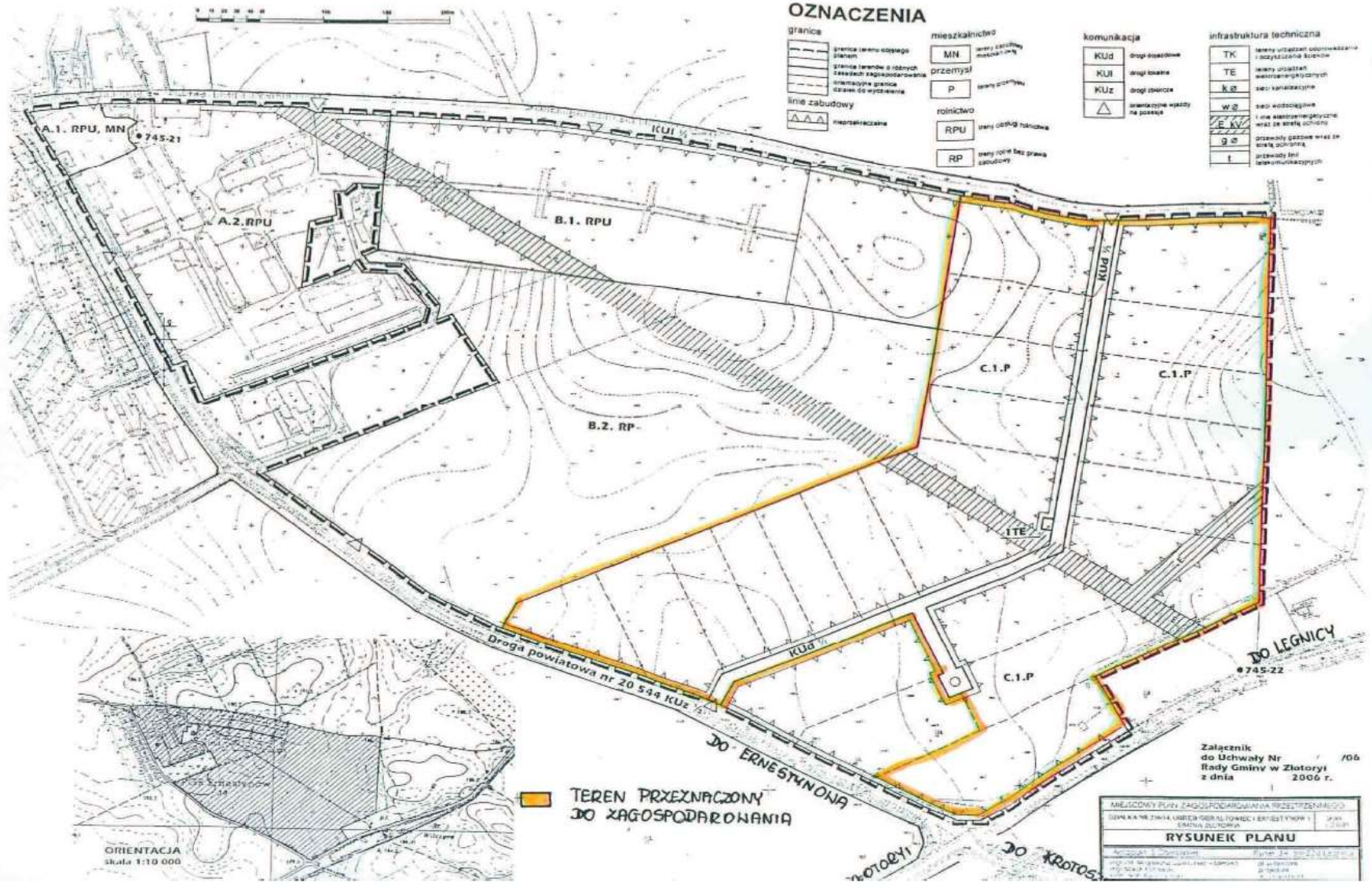
Ścieki - odprowadzenie ścieków bytowych istniejących komunalnych do istniejących i projektowanych kanalizacji ścieków bytowych i komunalnych

Grunty - niezabudowane, klasy: R II, R III a, R IV a, użytkowane rolniczo

Dostępność komunikacyjna – około 10 km od centrum miasta Złotoryi,

- teren położony przy drodze wojewódzkiej nr 326, oraz drodze powiatowej nr 20 544
- autostrada A4 (wschód-zachód) – ok. 4 km od obszaru,
- stacja kolejowa przeładunkowa – Złotoryja
- lotnisko krajowe i międzynarodowe – Wrocław ok.80 km,
- Zgorzelec (granica polsko-niemiecka) – ok. 80 km, warszawa ok. 440 km





OZNACZENIA

granice	mieszkalnictwo	komunikacja	infrastruktura techniczna
--- granice terenu obrotu działkami	MN strefy zabudowy mieszkaniowej	KUd drogi drogowkowe	TK strefy urządzeń odciążających i doposażeniowe
--- granice terenów o różnych sposobach zagospodarowania	Przemysł P strefy przemysłowe	KUli drogi lokalne	TE strefy urządzeń elektroenergetycznych
--- inwentaryzacyjne granice straszki do wyznaczenia	Rolnictwo RPU strefy obszarów rolniczych	KUZ drogi szkieletowe	KZ strefy kanalizacyjne
linie zabudowy	RP strefy rolnicze bez prawa zabudowy	Δ oznaczenie wysokości na posadce	WZ strefy wodociągowe
▲▲▲ nieoznaczona			E, K, V linie elektroenergetyczne wraz ze strefą ochrony
			g, z graniczone gazowe wraz ze strefą ochrony
			przewody linii telekomunikacyjnych
			l

TEREN PRZEZNACZONY DO ZAGOSPODAROWANIA

Załącznik do Uchwały Nr Rady Gminy w Złotoryi z dnia 2006 r.

Miejscowy Plan Zagospodarowania Przestrzennego	
1024 K.A. Nr 2414 - Międzygrodzie i Ernestynia	1:10 000
RYSunEK PLANU	
Projektant: ...	Plan: ...
Wykonanie: ...	2006 r.

ORIENTACJA
skala 1:10 000

